



MANUAL DE INSTRUÇÕES

CONSERVADOR DE BATATAS

LEIA ATENTAMENTE O MANUAL ANTES DE OPERAR ESTE EQUIPAMENTO

INSTALAÇÃO

- Este produto possui índice de proteção IPX3.
 - Este produto é BIFÁSICO e foi fabricado para operar apenas em corrente alternada (~).
 - Antes de instalar o conservador de batatas, remova o óleo protetor da parte superior, lavando apenas com água e detergente neutro, evitando com isso a presença de metal fundido, chamas, gases inflamáveis ou tóxicos em quantidade perigosa; NUNCA LIGAR O EQUIPAMENTO SEM ESTE PROCEDIMENTO.
 - Para evitar danos, verificar se a tensão indicada no equipamento é a mesma da tomada (**220 V**).
 - A tomada e a fiação deverão ser adequadas ao tipo de serviço. Em caso de dúvidas, consulte a concessionária de energia elétrica da região.
 - Nunca ligue, simultaneamente, mais de um equipamento elétrico em uma mesma tomada, e verifique se a mesma está com bom contato, a fim de evitar aquecimento excessivo da fiação.
 - Partes metálicas são condutoras de calor, portanto antes de iniciar qualquer manutenção, verifique se o equipamento está completamente resfriado.
- IMPORTANTE: Com o equipamento ainda desconectado da rede elétrica e com o auxílio de uma chave de fenda, remover a tela de proteção do compartimento onde serão instaladas as lâmpadas de secagem.**
- **Instalar as lâmpadas nos soquetes, girando no sentido "anti-horário" e reposicionar a tela na posição inicial.**

MODO DE USAR

- Após verificar as recomendações de instalação, coloque a chave interruptora na posição "0" e coloque o plugue na tomada.
- Posicione a chave na posição "1" para ligar o equipamento e retorne a posição "0" para desligar
- Após o uso desconectar o equipamento da rede elétrica
- **NOTA: Recomendamos não deixar os alimentos expostos por mais de 07 minutos, evitando assim um possível ressecamento dos mesmos.**

ATENÇÃO!

- Estes equipamentos são destinados a aplicações comerciais, por exemplo, cozinhas de restaurantes, cantinas, hospitais, empresas comerciais, padarias, supermercados e afins.
- Este equipamento não se destina à utilização por pessoas com capacidades físicas, sensoriais ou mentais reduzidas; ou por pessoas com falta de experiência e conhecimento, a menos que tenham recebido instruções referentes à utilização do mesmo, ou estejam sob supervisão de uma pessoa responsável pela sua segurança.
- Crianças devem ser supervisionadas e proibidas de brincarem com este equipamento ou próximas do mesmo.
- Não use o equipamento se a fonte de alimentação, cordão de alimentação, plugue ou outras partes estiverem danificadas.
- Caso ocorram danos no cordão de alimentação, o mesmo deverá ser substituído pelo fabricante, assistência técnica autorizada ou pessoa qualificada, afim de evitar riscos
- **Terminal de equipotencialidade:** utilizado para minimizar as diferenças potenciais entre os componentes de instalações elétricas de energia e de sinal, prevenindo acidentes com pessoas e baixando a níveis aceitáveis os danos tanto nas instalações, quanto nos equipamentos conectados as mesmas.

LIMPEZA E CONSERVAÇÃO

Para sua segurança, desligar o equipamento da rede elétrica antes de iniciar a limpeza. Após o resfriamento do equipamento proceder da seguinte forma:

1. NÃO UTILIZE ÁCIDOS, AMONÍACO, PRODUTOS CORROSIVOS OU DERIVADOS DE PETRÓLEO. UTILIZE APENAS ÁGUA, DETERGENTE NEUTRO, ESPONJA E PANOS NO PROCESSO DE LIMPEZA.
2. Não usar jato de água e não usar esponja metálica ou qualquer tipo de fibra para evitar danos no acabamento.
3. Certifique-se de que o equipamento esteja completamente seco para reutilização.
4. A limpeza do equipamento deve ser feita diariamente após sua utilização.
5. Para garantir um bom desempenho, recomendamos uma revisão anual do equipamento.

TERMO DE GARANTIA

A **POWER-FIRE INDÚSTRIA E COMÉRCIO LTDA.** garante que os equipamentos por ela fabricados estão livres de defeitos de material e de mão de obra. Nossa obrigação se limita no reparo ou substituição, a próprio critério, sem custo para o cliente, de peça (s) defeituosa (s) incluindo a mão de obra e matérias utilizadas para substituição da (s) mesma (s).

A garantia legal é válida por 03 meses a contar da data de emissão da primeira nota fiscal de venda para consumidor.

- 1- Esta garantia não se aplica a manutenção normal do equipamento, incluído (mas não limitado) a limpeza e lubrificação.
- 2- Esta garantia não se aplica quando comprovada armazenagem inadequada, operação ou instalação imprópria (incluindo oscilações de voltagem), uso indevido ou em desacordo com as orientações do Manual de Instruções ou utilização de peças inadequadas.
- 3- Esta garantia não se aplica a qualquer peça, mão de obra ou material cujo serviço tenha sido executado em agente não autorizado FIRE.
- 4- Qualquer serviço realizado por pessoal não autorizado cancela imediatamente a garantia.
- 5 - A garantia só será considerada desde que o equipamento seja remetido para a Fábrica ou Assistência Técnico Autorizado acompanhado Nota Fiscal de Venda, cabendo ao cliente todas as despesas relativas ao transporte.

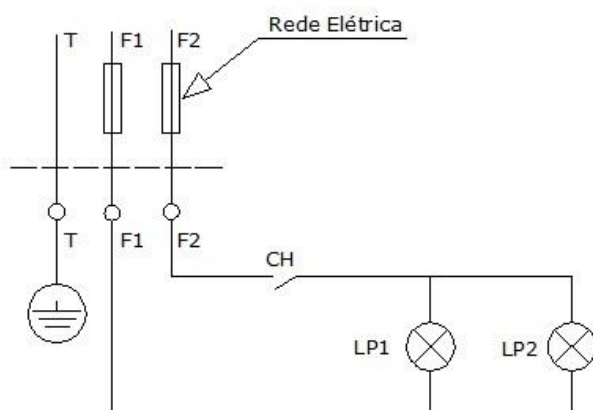
A **POWER-FIRE INDÚSTRIA E COMÉRCIO LTDA** se reserva o direito de alterar especificações e design deste equipamento ou qualquer documentação relacionada a ele a qualquer momento sem a necessidade de comunicação prévia e sem a obrigação de efetuar o mesmo nos equipamentos vendidos anteriormente.

Fica desde já eleito o Foro da comarca da Capital do Estado de São Paulo para emitir qualquer dúvida oriunda do cumprimento deste Termo de Garantia.

INFORMAÇÕES TÉCNICAS

CONSERVADOR DE BATATAS 1 CUBA

Esquema Elétrico



T- Aterramento
F1 - Fase (127 V)
F2 - Fase (127 V)
CH - Chave Liga - Desliga
LPT1 - Lampada secagem 1 (250W / 220 V)
LPT2 - Lampada secagem 2 (250W / 220 V)

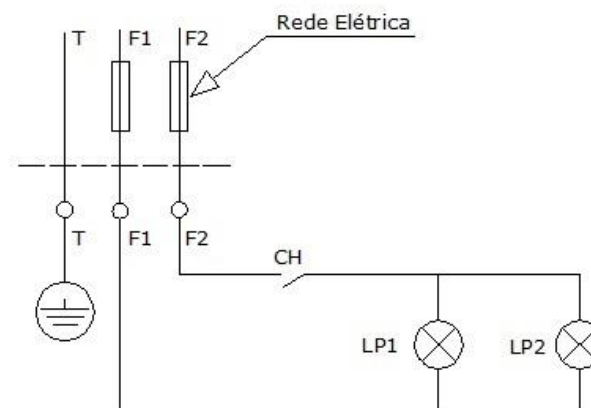
Dados Técnicos

| MODELOS | Tensão (V) | Potência (W) | Corrente (A) | Dim. LxPxA (cm) | Area Útil (cm) | Peso (Kg) |
|----------|------------|--------------|--------------|-----------------|----------------|-----------|
| CB / 1C | 220 | 500 | 2,3 | 59 x 40 X 69 | 51 x 35 | 10,8 |
| CB / 2C | 220 | 500 | 2,3 | 59 x 40 X 69 | 23 x 36 | 11,6 |
| CB / 12 | 220 | 250 | 1,15 | 29 x 46 x 69 | 23 x 36 | 7,4 |
| CB / 12T | 220 | 500 | 2,3 | 29 x 46 x 69 | 23 x 36 | 7,4 |
| CB / 1CT | 220 | 750 | 3,5 | 59 x 40 x 69 | 51 x 35 | 10,8 |

INFORMAÇÕES TÉCNICAS

CONSERVADOR DE BATATAS 2 CUBAS

Esquema Elétrico



T - Aterramento
F1 - Fase (127 V)
F2 - Fase (127 V)
CH - Chave Liga - Desliga
LPT1 - Lampada secagem 1 (250W / 220 V)
LPT2 - Lampada secagem 2 (250W / 220 V)



POWER-FIRE INDÚSTRIA E COMÉRCIO LTDA

Rua Thomaz Cyro Pozzi, 211 - Jaçanã - São Paulo - SP CEP: 02263-030

Telefone: (11) 2241-2626

Site: www.fireaescolhacerta.com.br

E-mail: fire@power-fire.com.br